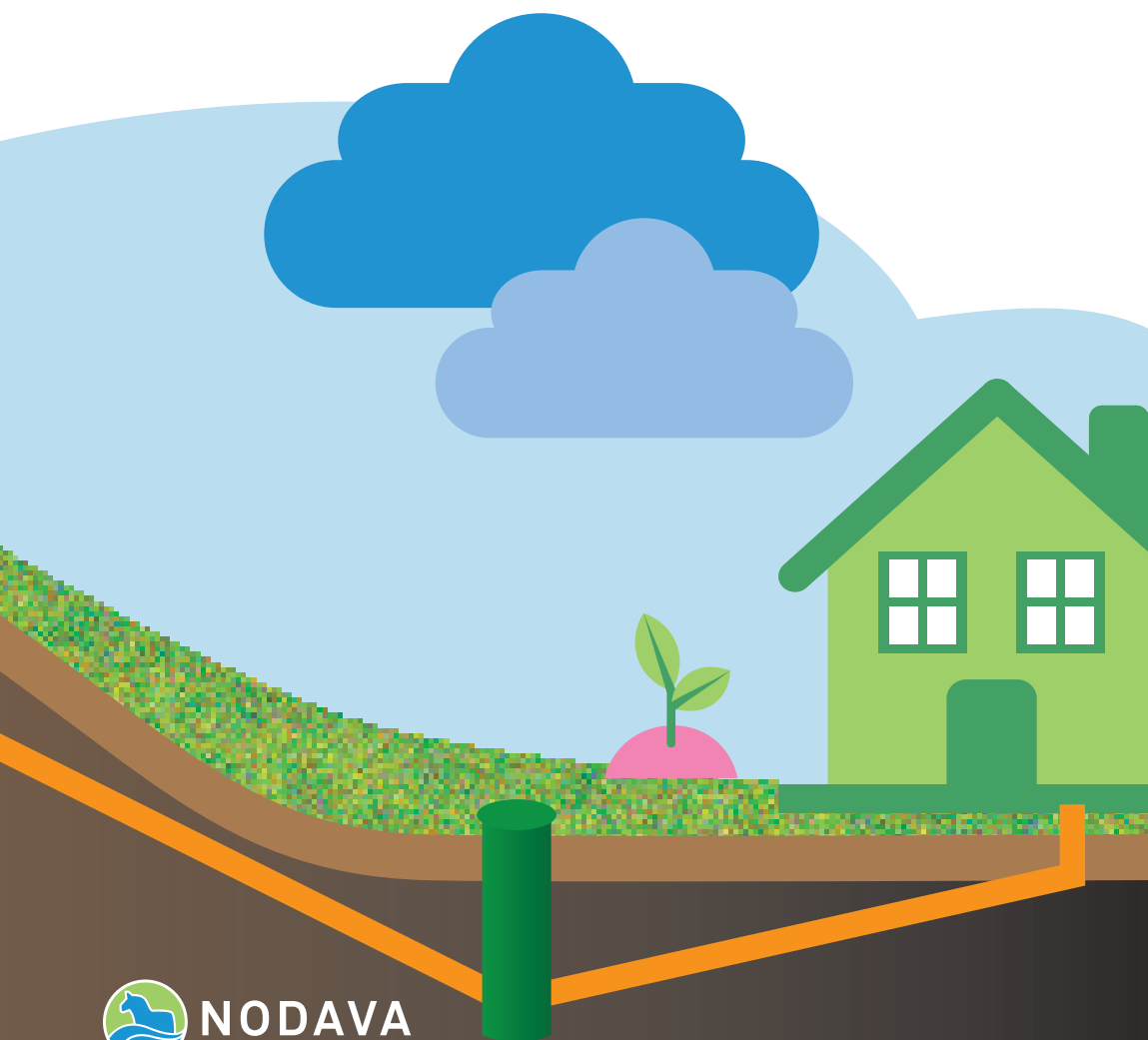
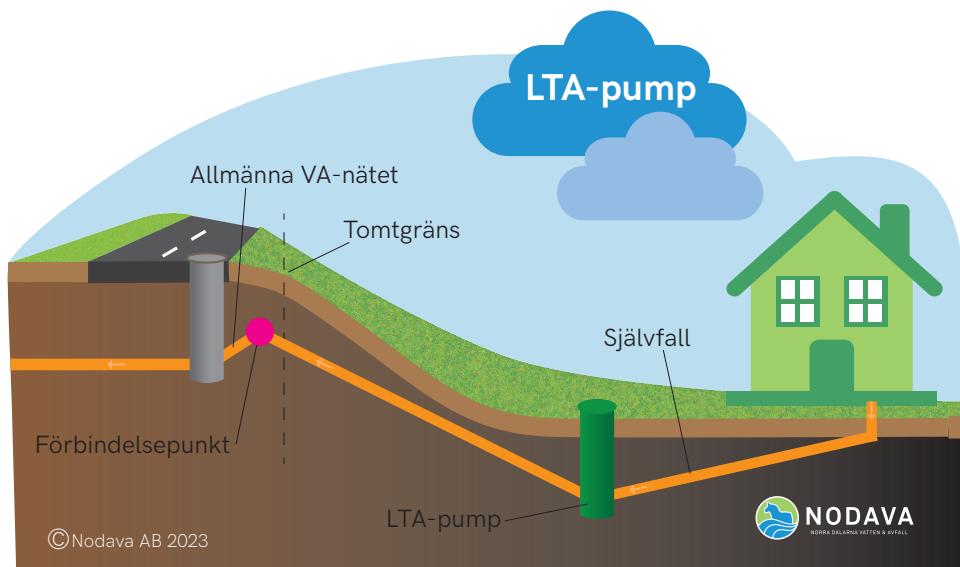


Vad du behöver veta om
LTA-pump



NODAVA
NORRA DALARNA VATTEN & AVFALL



När behövs en LTA-pump?

En LTA-pumpstation kan behövas när en fastighet ligger lägre placerad än den allmänna anläggningens VA-ledningar, eller om fastigheten är ansluten till ett trycksatt spillvattenledningsnät.

Så fungerar LTA-pumpen

Spillvatten, kiss, bajs och toalettpapper från fastigheten leds med självfäll till pumpstationen, som är placerad lägre än fastigheten. Spillvattnet pumpas sedan vidare till förbindelsepunkten med hjälp av LTA-pumpen, och vidare ut på det allmänna nätet.

LTA-pumpstationen har en tank och en pump som startar när tanken är fylld till en viss nivå. Pumpen har en backventil som hindrar spillvattnet att tryckas in i fastigheten. Vid förbindelsepunkten finns också en backventil.

Ansvarsfördelning

VA-huvudmannen äger och ansvarar för underhåll av LTA-pumpstationen. Fastighetsägaren ansvarar för pumpens placering och installation samt kostnader kopplade till detta.



VA-huvudmannen underhåller och byter ut LTA-pumpstationen under förutsättning att:

- Larmet fungerar.
- Sådant som kan skada pumpen och ledningsnätet inte spolas ner i toaletten eller hålls ut i avloppet.
- Eventuell värmekabel på servisledningen fungerar och används.

Ansvar för underhåll och utbyte övergår till fastighetsägaren om;

- Pumpen skadas av yttre påverkan.
- Pumpen saknar el på grund av kabelbrott eller trasiga säkringar till larm eller pump.
- Skador som uppkommer om spillvatten släpps på vid strömavbrott eller när pumpstationen larmar.
- Reparation behövs för att pumpen har satts igen av sådant som inte hör hemma i avloppet.
- Servisledningen fryser, till exempel om en värmekabel inte är påslagen på fastighetsägarens del av servisledningen.

Installation och placering

Frostfritt

Ledningar och LTA-pumpstationen ska förläggas så att de inte fryser. Antingen ska de vara placerade på frostfritt djup, eller vara isolerade. I vår region är frostfritt djup 2,15 meter under marknivå.

Monteringsråd

Monteringsanvisning för LTA-pumpen följer med vid leverans.

Pumpens höjdläge

Spillvattnet från fastigheten ska ledas med självfall till pumpstationen, spillvattnet pumpas sedan

med hjälp av pumpen vidare till förbindelsepunkten och vidare till reningsverket. Därför är det viktigt att pumpen placeras *lägre* än fastigheten. Om tomten lutar, placera med fördel stationen nedanför huset.

Ljud och ljus

Pumpen ger ifrån sig ett visst ljud, placera därför inte stationen allt för nära bostaden.

Tänk på att larmlampan ska vara väl synlig, placera den därför inte i ett garage eller liknande.

Service

Placera pumpstationen så att Nodava lätt kan komma åt den för att utföra service. Pumpstationen får exempelvis inte byggas över.

Dag- och dränvatten

Dagvatten (vatten från till exempel tak och hårdgjorda ytor) och dräneringsvatten får inte kopplas till pumpstationen. Om dag- och dränvatten kopplas till LTA-pumpen tar den skada, fastighetsägaren ansvarar då för att ersätta pumpen.

Elanslutning

Pumpstationen drivs med el. Fastighetsägaren ansvarar för att dra fram och koppla in el (3-fas) samt kostnader kopplade till detta. Fastighetsägaren står för löpande elkostnader för drift av pumpen.

Om pumpstationen larmar

Om något skulle bli fel i pumpen så larmar den. Några vanliga orsaker till larm är:

Strömavbrott

Om det tjuter inne i larmdosan utan att larmlampan blinkar får LTA-pumpstationen ingen ström. Kontrollera att:

- alla säkringar är hela
- alla strömbrytare är påslagna
- det finns ström till pumpen.

Vid strömavbrott, använd inte vatten förrän LTA-pumpstationen fungerar igen. Undvik att spola toaletter, diska, tvätta, duscha, bada eller använda vatten på andra sätt. När strömavbrottet är över startar pumpen av sig själv igen.

Hög nivå i tanken

Om det tjuter inne i larmdosan och om larmlampan blinkar är det hög nivå i tanken. Vid larm ska du inte använda vatten förrän

LTA-pumpstationen fungerar igen. Undvik att spola i toaletter, diska, tvätta, duscha, bada eller använda vatten på andra sätt.

Tänk på att:

- Bara kiss, bajs och toalettpapper får spolats ner i toaletten.
- Spola inte ner skräp i toaletten. Det kan ge stopp och avlagringar i ledningar och i LTA-pumpstationen.
- Frityrolja och rinnande fett får inte hällas ut i avloppet. Torka ur fett ur stekpannan och grytan innan disk. Små mängder matfett kan torkas upp med papper och slängas bland matavfall.
- Låt strömmen till pumpen vara på även när huset står tomt. Om fastigheten ska vara tom under vintern rekommenderar vi att hålla i ca 50 liter vatten i tanken. Det ska vara kvar där tills vattnet och pumpen används igen.

Mer information på www.nodava.se



NODAVA

NORRA DALARNA VATTEN & AVFALL